

แบบสรุปค่าก่อสร้าง

กลุ่มงาน/งาน อาคาร
 ชื่อโครงการ/งานก่อสร้าง ปรับปรุงต่อเติมศพด.บ้านคลองไม้แดง
 สถานที่ก่อสร้าง หมู่ที่ ๗ ตำบลปากหมาก อำเภอไชยา จังหวัดสุราษฎร์ธานี
 แบบเลขที่
 หน่วยงานเจ้าของโครงการ/งานก่อสร้าง อบต.ปากหมาก
 แบบ ปร. ๕ ที่แนบ มีจำนวน ๔ แผ่น
 จำนวนราคาเมื่อวันที่ ๑๗ มิถุนายน ๒๕๖๗

ลำดับที่	รายการ	รวมค่างานต้นทุน	FACTOR. F	รวมค่างานก่อสร้าง	หมายเหตุ
๑	ค่างานต้นทุนงานอาคาร	๕๓๐,๐๒๗.๑๕	๑.๓๐๙๐	๖๙๓,๘๐๕.๕๔	
	เงื่อนไขการใช้ตาราง Factor F				
	เงินล่วงหน้าจ่าย ๐ %				
	เงินประกันผลงานหัก ๐ %				
	ดอกเบี้ยเงินกู้ ๗ %				
	ภาษีมูลค่าเพิ่ม ๗ %				

รวมค่าก่อสร้าง ๖๙๓,๘๐๕.๕๔
 คิดเป็นงบประมาณทั้งสิ้น ๖๙๓,๘๐๕.๕๔
 ตัวอักษร (หกแสนเก้าหมื่นสามพันแปดร้อยห้าบาทห้าสิบลีตดงค)

ลงชื่อ.....ประธานกรรมการฯ
 นายสัญญา บัวแก้ว
 ปลัดองค์การบริหารส่วนตำบลปากหมาก

ลงชื่อ.....กรรมการ
 นางสาวอรัญ เมืองจันทร์
 นักวิชาการศึกษาปฏิบัติการ

ลงชื่อ.....กรรมการ
 นายสรวิชัย ศรีโย
 ผู้ช่วยนายช่างสำรวจ

แบบแสดงรายการ ปริมาณงาน

แบบปร. ๔ แผ่นที่ ๑

กลุ่มงาน/งาน อาคาร

ชื่อโครงการ/งานก่อสร้าง ปรับปรุงต่อเติมอาคารศพต.บ้านคลองไม้แดง

สถานที่ก่อสร้าง หมู่ที่ ๗ ตำบลปากหมาก อำเภอไชยา จังหวัดสุราษฎร์ธานี

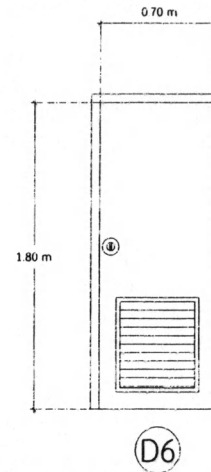
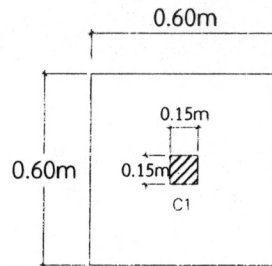
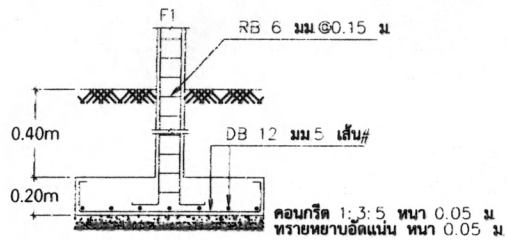
ประมาณราคาเมื่อวันที่ ๑๗ กุมภาพันธ์ ๒๕๖๗

ลำดับที่	รายการ	จำนวน	หน่วย	ค่าวัสดุ		ค่าแรงงาน		รวมค่าวัสดุ และค่าแรงงาน	หมายเหตุ
				ราคาหน่วยละ	จำนวนเงิน	ราคาหน่วยละ	จำนวนเงิน		
๑	หมวดงานวิศวกรรมโครงสร้าง (ต่อเติมอาคาร)								
	๑.๑ ขุดดิน	๒.๘๐	ลิป.ม.	-	-	๑๔๘.๐๐	๔๑๔.๔๐	๕๖๒.๔๐	
	๑.๒ ทราบดีค้ำยันน้ำอัดแน่น	๐.๑๐	ลิป.ม.	๕๖๐.๗๕	๕๖.๐๘	๙๑.๐๐	๙.๑๐	๖๕.๑๘	
	๑.๓ คอนกรีตหยาบ ๑ : ๓ : ๕	๐.๑๐	ลิป.ม.	๑,๖๕๐.๐๐	๑๖๕.๐๐	๓๙๘.๐๐	๓๙.๘๐	๒๐๔.๘๐	
	๑.๔ คอนกรีตโครงสร้าง ๑ : ๒ : ๔	๖.๖๐	ลิป.ม.	๒,๑๐๒.๘๐	๑๓,๘๗๘.๔๘	๓๙๘.๐๐	๒,๖๒๖.๘๐	๑๖,๕๐๕.๒๘	
	๑.๕ แบบหล่อคอนกรีตคิดให้ ๕๐%	๑๕.๐๐	ตร.ม.	๒๘๐.๐๐	๔,๒๐๐.๐๐	๑๓๓.๐๐	๑,๙๙๕.๐๐	๖,๑๙๕.๐๐	
	๑.๖ เหล็กเสริมคอนกรีต								
	- เหล็ก SR ๒๔ Dia ๖ มม.	๕๙.๑๔	กก.	๒๕.๙๓	๑,๕๓๓.๕๐	๔.๑๐	๒๔๒.๔๗	๑,๗๗๕.๙๗	
	- เหล็ก SD ๔๐ Dia ๑๒ มม.	๒๑๑.๓๔	กก.	๒๔.๓๖	๕,๑๔๘.๒๔	๓.๖๐	๗๖๐.๘๒	๕,๙๑๙.๐๗	
	- ลวดผูกเหล็ก	๕.๐๔	กก.	๓๒.๗๑	๑๖๖.๘๖	-	-	๑๖๖.๘๖	
	- ตะปู	๓.๗๕	กก.	๔๖.๗๓	๑๗๕.๒๔	-	-	๑๗๕.๒๔	
	๑.๗ งานเหล็กรูปพรรณโครงหลังคา								
	- C ๑๕๐ x ๕๐ x ๒๐ x ๒.๓ มม. กัลวาไนซ์	๓.๐๐	ท่อน	๙๕๐.๐๐	๒,๘๕๐.๐๐	๒๒๐.๐๐	๖๖๐.๐๐	๓,๕๑๐.๐๐	
	- C ๑๐๐ x ๕๐ x ๒๐ x ๒.๓ มม. กัลวาไนซ์	๖.๐๐	ท่อน	๗๙๔.๓๙	๔,๗๖๖.๓๔	๒๐๐.๐๐	๑,๒๐๐.๐๐	๕,๙๖๖.๓๔	
	- C ๗๕ x ๔๕ x ๑๕ x ๒.๓ มม. กัลวาไนซ์	๖.๐๐	ท่อน	๖๐๗.๔๘	๓,๖๔๔.๘๘	๒๐๐.๐๐	๑,๒๐๐.๐๐	๕,๔๔๔.๘๘	
	เหล็กแผ่นยึดผนังกับหัวราวจันทัน		ชุด	๒๘๐.๐๐	-	๒๐.๐๐	-	-	
	๑.๘ งานสีกันสนิม	๖.๐๐	ตร.ม.	๔๐.๐๐	๒๔๐.๐๐	๓๕.๐๐	๒๑๐.๐๐	๔๕๐.๐๐	
								๕๖,๑๘๑.๐๑	
๒	หมวดงานสถาปัตยกรรม								
	๒.๑ งานหลังคา								
	- กระเบื้องลอนคู่ขนาด ๐.๕๐ x ๑.๒๐ ม.	๗๘.๐๐	แผ่น	๕๕.๐๐	๔,๒๙๐.๐๐	-	-	๔,๒๙๐.๐๐	
	- ครอบข้างหลังคา METAL SHEET	๑๑.๐๐	เมตร	๖๐.๐๐	๖๖๐.๐๐	๔๕.๐๐	๔๙๕.๐๐	๑,๑๕๕.๐๐	
	- เชิงชายไม้สำเร็จรูปท่อนวัน	๒๒.๐๐	เมตร	๑๒๐.๐๐	๒,๖๔๐.๐๐	๔๕.๐๐	๙๙๐.๐๐	๓,๖๓๐.๐๐	
	- ขอบเกี่ยวกระเบื้อง	๑๕๖.๐๐	ตัว	๗.๐๐	๑,๐๙๒.๐๐	-	-	๑,๐๙๒.๐๐	
	- สกรูเกลียวปล้อย	๑.๐๐	กล่อง	๒๕๐.๐๐	๒๕๐.๐๐	-	-	๕๐๐.๐๐	
	- ค่าแรงมุงหลังคา	๓๐.๐๐	ตร.ม.	-	-	๔๕.๐๐	๑,๓๕๐.๐๐	๑,๓๕๐.๐๐	
	๒.๒ งานฝ้าเพดาน								
	- C๒ ฝ้าเพดานฉาบเรียบยิปซัมบอร์ดหนา ๙ มม. โครงซีลาย	๑๖๔.๐๐	ตร.ม.	๒๕๐.๐๐	๔๑,๐๐๐.๐๐	๗๕.๐๐	๑๒,๓๐๐.๐๐	๕๓,๓๐๐.๐๐	
	- C๓ ฝ้าเพดานสมาร์ทบอร์ดมีตะแกรงระบายอากาศลายไม้โครงซีลาย	๘๒.๕๐	ตร.ม.	๒๑๐.๐๐	๑๗,๓๒๕.๐๐	๗๕.๐๐	๖,๑๘๗.๕๐	๒๓,๕๑๒.๕๐	
	- C๓ ฝ้าเพดานสมาร์ทบอร์ดลายไม้โครงซีลาย	-	ตร.ม.	๒๔๐.๐๐	-	๗๕.๐๐	-	-	
	- C๔ ฝ้าเพดานฉาบเรียบยิปซัมบอร์ดกันชื้นหนา ๙ มม. โครงซีลาย	-	ตร.ม.	๓๑๒.๐๐	-	๗๕.๐๐	-	-	

	๒.๓ งานผนัง							
	- ผนังก่ออิฐหนาครึ่งแผ่น	๕๗.๓๒	ตร.ม.	๒๕๐.๐๐	๑๔,๓๓๐.๐๐	๗๘.๐๐	๔,๔๗๐.๙๖	๑๘,๘๐๐.๙๖
	- งานฉาบปูนเรียบ	๑๑๔.๖๔	ตร.ม.	๕๘.๐๐	๖,๖๔๙.๑๒	๗๕.๐๐	๘,๕๙๘.๐๐	๑๕,๒๔๗.๑๒
	- เสาค้ำและคานทับหลัง ค.ส.ล. พร้อมเหล็กเสริม	๖๑.๐๐	เมตร	๕๐.๐๐	๓,๐๕๐.๐๐	๒๕.๐๐	๑,๕๒๕.๐๐	๔,๕๗๕.๐๐
	๒.๔ งานพื้นและตกแต่ง							
	พื้นคสล.	๓๖.๐๐	ตร.ม.	๓๔๐.๐๐	๑๒,๒๔๐.๐๐	-	-	๑๒,๒๔๐.๐๐
	- พื้นผิวปูกระเบื้องขนาด ๐.๖๐ x ๐.๖๐ ม. รวมปูนทราย	๑๖๔.๐๐	ตร.ม.	๒๘๐.๐๐	๔๕,๙๒๐.๐๐	๘๒.๐๐	๑๓,๔๔๘.๐๐	๕๙,๓๖๘.๐๐
	- พื้นผิวขัดมัน	๒๙.๕๐	ตร.ม.	๗๐.๐๐	๒,๐๖๕.๐๐	๘๒.๐๐	๒,๔๑๙.๐๐	๔,๔๘๔.๐๐
	๒.๕ งานประตู - หน้าต่างพร้อมอุปกรณ์							-
	- ป๔ อลูมิเนียม	๒.๐๐	ชุด	๑๓,๕๐๐.๐๐	๒๗,๐๐๐.๐๐	-	-	๒๗,๐๐๐.๐๐
	- ป๕ อลูมิเนียม	๒.๐๐	ชุด	๖,๕๐๐.๐๐	๑๓,๐๐๐.๐๐	-	-	๑๓,๐๐๐.๐๐
	น๓ อลูมิเนียม	๒.๐๐	ชุด	๔,๕๐๐.๐๐	๙,๐๐๐.๐๐	-	-	๙,๐๐๐.๐๐
	น๔ อลูมิเนียม	๑๐.๐๐	ชุด	๖,๐๐๐.๐๐	๖๐,๐๐๐.๐๐	-	-	๖๐,๐๐๐.๐๐
	๒.๖ งานสีภายนอก - สีภายใน							
	- สีภายนอก	๑๔๙.๓๘	ตร.ม.	๓๕.๐๐	๕,๒๒๘.๓๐	๓๕.๐๐	๕,๒๒๘.๓๐	๑๐,๔๕๖.๖๐
	- สีภายใน	๑๓๑.๐๘	ตร.ม.	๓๕.๐๐	๔,๕๘๗.๘๐	๓๐.๐๐	๓,๙๓๒.๔๐	๘,๕๒๐.๒๐
	- สีฝ้าเพดานภายนอก	๑๖๔.๐๐	ตร.ม.	๓๕.๐๐	๕,๗๗๐.๐๐	๓๐.๐๐	๔,๙๒๐.๐๐	๑๐,๖๙๐.๐๐
	- สีฝ้าเพดานภายใน	๘๒.๕๐	ตร.ม.	๓๕.๐๐	๒,๘๘๗.๕๐	๓๐.๐๐	๒,๔๗๕.๐๐	๕,๓๖๒.๕๐
	๒.๗ งานสุขภัณฑ์พร้อมอุปกรณ์ (สีขาว)							
	- ชักโครกพร้อมอุปกรณ์		ชุด	๒,๕๐๐.๐๐	-	๔๕๐.๐๐	-	-
								๓๔๙,๖๑๑.๘๘
๓	หมวดงานไฟฟ้า							
	๓.๑ งานไฟฟ้าภายนอกและภายในอาคาร							
	โคมไฟ ๒*๑๘ W ๓๐*๑๒๐ cm (โคมไฟเพดาน)	๒๐.๐๐	ชุด	๘๕๐.๐๐	๑๗,๐๐๐.๐๐	๑๑๐.๐๐	๒,๒๐๐.๐๐	๑๙,๒๐๐.๐๐
	โคมไฟสำเร็จรูป T๘ LED ๑*๑๘ W ๑๒๐ CM	๑๒.๐๐	ชุด	๒๕๐.๐๐	๓,๐๐๐.๐๐	๑๑๐.๐๐	๑,๓๒๐.๐๐	๔,๓๒๐.๐๐
	โคมชาลาเปา LED ๑๘W สำหรับติดเพดาน	๓.๐๐	ชุด	๑๓๕.๐๐	๔๐๕.๐๐	๑๑๐.๐๐	๓๓๐.๐๐	๗๓๕.๐๐
	๒ สวิตซ์ไฟฟ้า ๑๖A ๒๒๐-๒๕๐V ฝิ่งผนัง	๔.๐๐	ชุด	๑๒๕.๐๐	๕๐๐.๐๐	๘๐.๐๐	๓๒๐.๐๐	๘๒๐.๐๐
	๓ สวิตซ์ไฟฟ้า ๑๖A ๒๒๐-๒๕๐V ฝิ่งผนัง	๔.๐๐	ชุด	๑๕๕.๐๐	๖๒๐.๐๐	๘๐.๐๐	๓๒๐.๐๐	๙๔๐.๐๐
	เต้ารับปลั๊กฝิ่งผนัง(๒ ปลั๊ก) ๑๖A ๒๒๐V มีกราวด์พร้อมมานนิรภัย	๔.๐๐	ชุด	๒๔๕.๐๐	๙๘๐.๐๐	๙๐.๐๐	๓๖๐.๐๐	๑,๓๘๐.๐๐
	ตู้คอนซูมเมอร์ยูนิต ๖ ช่อง ๕๐ A P ๒ สาย (MCB ๒Pole ๕๐Aกันดูด)พร้อมสายไฟ VAF ขนาด ๒*๑.๕ ตร.มม.	๑.๐๐	ชุด	๑,๘๔๐.๐๐	๑,๘๔๐.๐๐	๙๐๐.๐๐	๙๐๐.๐๐	๒,๗๔๐.๐๐
	สายไฟ VAF -GRD สายแบนแกนคู่ มีกราวด์ขนาด ๒*๒.๕/๒.๕ ตร.ม.	๒๐๐.๐๐	เมตร	๑๒.๖๑	๒,๕๒๒.๐๐	๑๒.๐๐	๒,๔๐๐.๐๐	๔,๙๒๒.๐๐
		๕๐.๐๐	เมตร	๓๘.๐๐	๑,๙๐๐.๐๐	๑๖.๐๐	๘๐๐.๐๐	๒,๗๑๐.๐๐
๔	หมวดงานรื้อถอน							๓๗,๗๑๗.๐๐
	๔.๒ งานรื้อถอน ประตู - หน้าต่าง							
	- ป๑ รื้อถอนออกไป	๒.๐๐	ชุด	-	-	๑๐๐.๐๐	๒๐๐.๐๐	๒๐๐.๐๐
	- ป๒ รื้อถอนออกไป	๓.๐๐	ชุด	-	-	๑๐๐.๐๐	๓๐๐.๐๐	๓๐๐.๐๐
	- ป๓ รื้อถอนออกไป	๔.๐๐	ชุด	-	-	๑๐๐.๐๐	๔๐๐.๐๐	๔๐๐.๐๐
	- น๑ รื้อถอนออกไป	๒.๐๐	ชุด	-	-	๑๐๐.๐๐	๒๐๐.๐๐	๒๐๐.๐๐

	- ๒ รื้อถอนออกไป	๖.๐๐	ชุด			๑๐๐.๐๐	๖๐๐.๐๐	๖๐๐.๐๐
	๔.๓ งานรื้อถอนฝ้าเพดานภายนอกและภายในอาคาร							
	- รื้อถอนฝ้าเพดานภายนอกอาคาร	๘๒.๕๐	ตร.ม.	-	-	๒๕.๐๐	๒,๐๖๒.๕๐	๒,๐๖๒.๕๐
	- รื้อถอนฝ้าเพดานภายในอาคาร	๑๖๔.๐๐	ตร.ม.	-	-	๒๕.๐๐	๔,๑๐๐.๐๐	๔,๑๐๐.๐๐
	๔.๕ งานรื้อถอนผนัง							
	- รื้อถอนผนัง	๑๒๖.๐๔	ตร.ม.	-	-	๔๐.๐๐	๕,๐๔๑.๖๐	๕,๐๔๑.๖๐
								๑๒,๙๐๔.๑๐
	รวมค่าก่อสร้าง							๔๔๖,๔๑๓.๙๙
๑	หมวดงานวิศวกรรมโครงสร้าง (หอ้งน้ำ)							
	๑.๑ ขุดดิน	๔.๗๐	ลิป.ม.	-	-	๑๔๘.๐๐	๖๙๖.๑๙	๖๙๖.๑๙
	๑.๒ ทราฮายาบราดน้ำอัดแน่น	๐.๑๔	ลิป.ม.	๕๖๐.๗๕	๗๘.๕๑	๙๑.๐๐	๑๒.๗๔	๙๑.๒๕
	๑.๓ คอนกรีตหยาบ ๑ : ๓ : ๕	๐.๑๔	ลิป.ม.	๑,๖๕๐.๐๐	๒๓๑.๐๐	๓๙๘.๐๐	๕๕.๗๒	๒๘๖.๗๒
	๑.๔ คอนกรีตโครงสร้าง ๑ : ๒ : ๔	๓.๐๒	ลิป.ม.	๒,๑๐๒.๘๐	๖,๓๕๐.๕๖	๓๙๘.๐๐	๑,๒๐๑.๙๖	๗,๕๕๒.๔๒
	๑.๕ แบบหล่อคอนกรีตคิดให้ ๕๐%	-	ตร.ม.	๒๘๐.๐๐	-	๑๓๓.๐๐	-	-
	๑.๖ เหล็กเสริมคอนกรีต							
	- เหล็ก SR ๒๔ Dia ๖ มม.	๒๐๕.๓๐	กก.	๒๕.๙๓	๕,๓๒๓.๔๓	๔.๑๐	๘๔๑.๗๓	๖,๑๖๕.๑๖
	- เหล็ก SD ๔๐ Dia ๑๒ มม.	๓๙.๓๘	กก.	๒๔.๓๖	๙๕๙.๓๐	๓.๓๐	๑๒๙.๙๕	๑,๐๘๙.๒๕
	- ตะแกรงสำเร็จรูป @ ๐.๒๐x๐.๒๐ ม. Dia ๔ มม.	๑๑.๙๖	ตร.ม.	๓๕.๐๐	๔๑๘.๖๐	๕.๐๐	๕๙.๘๐	๔๗๘.๔๐
	- ลวดผูกเหล็ก	๘.๗๖	กก.	๓๒.๗๑	๒๘๖.๕๔	-	-	๒๘๖.๕๔
	- ตะปู	๘.๗๖	กก.	๔๖.๗๓	๔๐๙.๓๕	-	-	๔๐๙.๓๕
	๑.๗ งานเหล็กรูปพรรณหลังคา							
	- C ๑๐๐ x ๕๐ x ๒๐ x ๒.๓ มม. กัลวาไนซ์	๕.๐๐	ท่อน	๗๙๔.๓๙	๓,๙๗๑.๙๕	๒๒๐.๐๐	๑,๑๐๐.๐๐	๕,๐๗๑.๙๕
	- C ๗๕ x ๔๕ x ๒๐ x ๒.๓ มม. กัลวาไนซ์	๑๐.๐๐	ท่อน	๖๐๗.๔๘	๖,๐๗๔.๘๐	๑๗๐.๐๐	๑,๗๐๐.๐๐	๗,๗๗๔.๘๐
	- แร่งเชื่อมโครงหลังคา	๑๗.๔๘	ตร.ม.	-	-	๑๐๒.๐๐	๑,๗๘๒.๙๖	๑,๗๘๒.๙๖
	๑.๘ งานลึกันสนิม	๕.๐๐	ตร.ม.	๔๐.๐๐	๒๐๐.๐๐	๓๐.๐๐	๑๕๐.๐๐	๓๕๐.๐๐
								๓๒,๐๓๔.๙๙
๒	หมวดงานสถาปัตยกรรม							
	๒.๑ งานหลังคา							
	- กระเบื้องลอนคู่ขนาด ๐.๕๐ x ๑.๕๐ ม	๔๘.๐๐	แผ่น	๕๕.๐๐	๒,๖๔๐.๐๐	-	-	๒,๖๔๐.๐๐
	- ครอบ	๑๓.๐๐	แผ่น	๖๐.๐๐	๗๘๐.๐๐	๔๕.๐๐	๕๘๕.๐๐	๑,๓๖๕.๐๐
	- เชิงชายไม้สำเร็จรูปทูนวัน	๑๖.๐๐	เมตร	๑๒๐.๐๐	๑,๙๒๐.๐๐	๔๕.๐๐	๗๒๐.๐๐	๒,๖๔๐.๐๐
	- ขอบเกี่ยวกระเบื้อง	๙๖.๐๐	ตัว	๗.๐๐	๖๗๒.๐๐	-	-	๖๗๒.๐๐
	- ค่าแรงมุงหลังคา	๑๗.๔๘	ตร.ม.	-	-	๔๕.๐๐	๗๘๖.๖๐	๗๘๖.๖๐
	๒.๒ งานฝ้าเพดาน							
	- C๑ ฝ้าเพดานฉาบเรียบยิปซัมบอร์ดหนา ๙ มม. โครงซี่ลาย		ตร.ม.	๒๙๒.๐๐	-	๗๕.๐๐	-	-
	- C๒ ฝ้าเพดานสมาร์ทบอร์ดมีตะแกรงระบายอากาศลายไม้โครงซี่ลาย	-	ตร.ม.	๒๘๐.๐๐	-	๗๕.๐๐	-	-
	๒.๓ งานผนังและตกแต่ง							

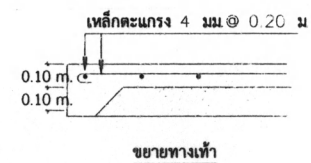
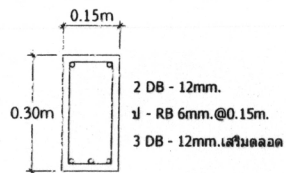
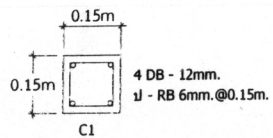
- งานฉาบปูนเรียบ	๒๘.๔๐	ตร.ม.	๕๘.๐๐	๑,๖๔๗.๒๐	๘๒.๐๐	๒,๓๒๘.๘๐	๓,๙๗๖.๐๐
- ผนังบุกระเบื้องขนาด ๐.๒๐ x ๐.๒๕ ม.	๑๕.๘๔	ตร.ม.	๒๕๘.๐๐	๔,๐๘๖.๗๒	๑๓๐.๐๐	๒,๐๕๙.๒๐	๖,๑๔๕.๙๒
๒.๔ งานพื้นและตกแต่ง							
- พื้นผิวบุกระเบื้องขนาด ๐.๒๐ x ๐.๒๐ ม. รวมปูนทราย	๖.๒๐	ตร.ม.	๒๓๕.๐๐	๑,๔๕๗.๐๐	๑๕๘.๐๐	๙๗๙.๖๐	๒,๔๓๖.๖๐
- พื้นคสล.	-	ตร.ม.	๒๓๕.๐๐	-	๑๕๘.๐๐	-	-
- พื้นผิวขัดมัน	-	ตร.ม.	๗๐.๐๐	-	๘๒.๐๐	-	-
๒.๕ งานประตู - หน้าต่างพร้อมอุปกรณ์							
- ปบ พร้อมอุปกรณ์	๓.๐๐	ชุด	๑,๒๐๐.๐๐	๓,๖๐๐.๐๐	๔๐๐.๐๐	๑,๒๐๐.๐๐	๔,๘๐๐.๐๐
- น๑ พร้อมอุปกรณ์	-	ชุด	๖๐๐.๐๐	-	๑๐๐.๐๐	-	-
๒.๖ งานสีภายนอก - สีภายใน							
- สีภายนอก	๑๖.๔๘	ตร.ม.	๓๕.๐๐	๕๗๖.๘๐	๓๔.๐๐	๕๖๐.๓๒	๑,๑๓๗.๑๒
- สีภายใน	๙.๒๘	ตร.ม.	๓๕.๐๐	๓๒๔.๘๐	๓๐.๐๐	๒๗๘.๔๐	๖๐๓.๒๐
- สีฝ้าเพดานภายนอก	-	ตร.ม.	๓๕.๐๐	-	๓๔.๐๐	-	-
- สีฝ้าเพดานภายใน	-	ตร.ม.	๓๕.๐๐	-	๓๐.๐๐	-	-
๒.๗ งานสุขภัณฑ์พร้อมอุปกรณ์ (สีขาว)							
- ชักโครกผู้ใหญ่พร้อมอุปกรณ์	๑.๐๐	ชุด	๒,๕๐๐.๐๐	๒,๕๐๐.๐๐	๔๕๐.๐๐	๔๕๐.๐๐	๒,๙๕๐.๐๐
- ชักโครกเด็กมีพร้อมอุปกรณ์	๑.๐๐	ชุด	๒,๕๐๐.๐๐	๒,๕๐๐.๐๐	๔๕๐.๐๐	๔๕๐.๐๐	๒,๙๕๐.๐๐
- โถล้างแบบมีถังน้ำในตัวเด็กพร้อมอุปกรณ์	๑.๐๐	ชุด	๑,๘๐๐.๐๐	๑,๘๐๐.๐๐	๔๕๐.๐๐	๔๕๐.๐๐	๒,๒๕๐.๐๐
- อ่างล้างหน้าพร้อมก๊อกน้ำจุดติดตั้งห้องน้ำ ๒ ด้าน	๑.๐๐	ชุด	๑,๐๒๓.๓๗	๑,๐๒๓.๓๗	๔๕๐.๐๐	๔๕๐.๐๐	๑,๔๗๓.๓๗
- สายชำระพร้อมสต่อปาล์ว	๓.๐๐	ชุด	๒๕๐.๐๐	๗๕๐.๐๐	๗๐.๐๐	๒๑๐.๐๐	๙๖๐.๐๐
- ก๊อกน้ำ	๓.๐๐	ชุด	๑๑๒.๐๐	๓๓๖.๐๐	๒๕.๐๐	๗๕.๐๐	๔๑๑.๐๐
- กระจกขนาด ๐.๕๐ x ๑.๐๐ ม.	๑.๐๐	ชุด	๒๘๐.๐๐	๒๘๐.๐๐	๗๐.๐๐	๗๐.๐๐	๓๕๐.๐๐
- ช่องระบายทิ้ง	๓.๐๐	ชุด	๒๐.๐๐	๖๐.๐๐	-	-	๖๐.๐๐
- งานระบบท่อประปาพร้อมอุปกรณ์ (เหมารวม)	๑.๐๐	งาน	๓,๐๐๐.๐๐	๓,๐๐๐.๐๐	-	-	๓,๐๐๐.๐๐
- บ่อ คสล.ขนาด Ø ๑.๐๐ ม.	๘.๐๐	ลูก	๑๒๐.๐๐	๙๖๐.๐๐	๑๐๐.๐๐	๘๐๐.๐๐	๑,๗๖๐.๐๐
- ฝาปิดบ่อ คสล.ขนาด Ø ๑.๐๐ ม.	๒.๐๐	ฝา	๑๒๐.๐๐	๒๔๐.๐๐	-	-	๒๔๐.๐๐
- ฝาปิดทองเหลือง Ø ๔ นิ้ว	๒.๐๐	ฝา	๒๐๐.๐๐	๔๐๐.๐๐	๒๕.๐๐	๕๐.๐๐	๔๕๐.๐๐
							๕๑,๕๗๘.๑๗
							๘๓,๖๑๓.๑๖
รวมค่างานต้นทุน							๕๓๐,๐๒๗.๑๕



ประตูบานเปิดเดี่ยว

- วงกบ : PVC 2"x4"
- กรอบบาน : พลาสติก
- ลูกฟัก : พลาสติก
- ลูกบิด : สแตนเลส

▽ ระดับพื้น



แบบ

โครงการปรับปรุงอาคาร ศพด.
คลองไม้แดง

เขียนแบบ

ศรีวิชัย
นายสรวิชัย ศรีไธ
ผู้อำนวยการช่างสำรวจ

ตรวจสอบ

นายศุภฤดา อ่วมแก้ว
ปลัด อบต. ป่าทอน อ.กรงกระป๋อง จ.นนทบุรี

เห็นชอบ

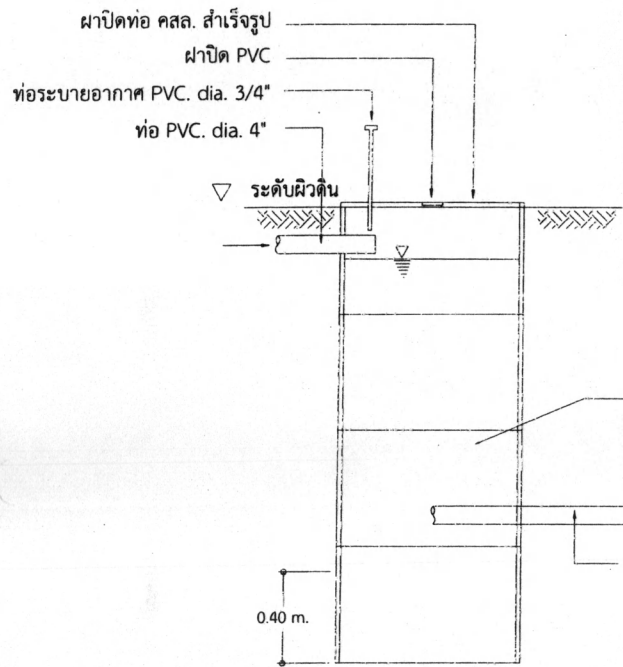
นายศุภฤดา อ่วมแก้ว
ปลัด อบต. ป่าทอน

อนุมัติ

นายจิรพงษ์ สุทธิ
นายก อบต. ป่าทอน

แบบแสดง

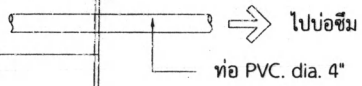
แบบรูปห้องน้ำ 3



รูปตัดบ่อเกรอะ

มาตราส่วน no scale

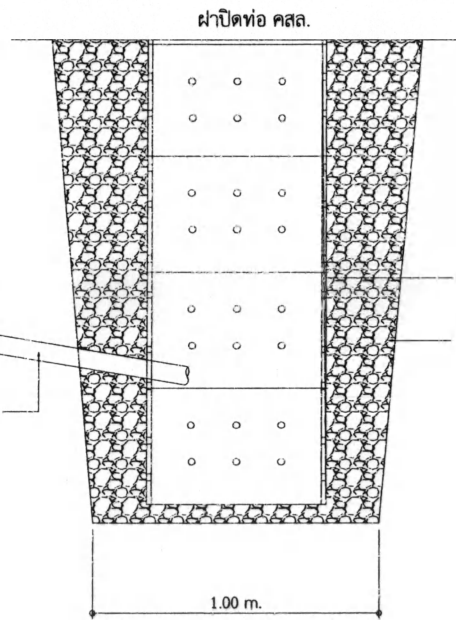
บ่อ คสล. ขนาด dia. 1.00 ม.



ท่อ PVC. dia. 4"

รูปตัดบ่อซึม

มาตราส่วน no scale



บ่อ คสล. ขนาด dia. 1.00 ม. เจาะรูพรุน

วัสดุกรอง เช่น กรวด ทราย อีฐหัก



แบบ

โครงการปรับปรุงอาคาร สพด.
คลองไม้แดง

เขียนแบบ

ศิริชัย
นายศิริชัย ศิริชัย
ผู้อำนวยการช่างสำรวจ

ตรวจสอบ

นายสิญญา บัวแก้ว
ปลัด อบต.ปากนาคำกรรการการแทน ผอ.กองช่าง

เห็นชอบ

นายสิญญา บัวแก้ว
ปลัด อบต. ปากนาคำ

อนุมัติ

นายพิภพพงษ์ สุขมี
นายก อบต. ปากนาคำ

แบบแสดง

แบบรูปพ้องน้ำ 4

ตารางแสดงวงเงินงบประมาณที่ได้รับจัดสรรและราคากลางในงานจ้างก่อสร้าง

๑. ชื่อโครงการ.....ก่อสร้างปรับปรุง ต่อเติม ซ่อมศูนย์พัฒนาเด็กเล็กบ้านคลองไม้แดง.....
๒. หน่วยงานเจ้าของโครงการ.....องค์การบริหารส่วนตำบลปากหมาก.....
๓. วงเงินงบประมาณที่ได้รับจัดสรร.....๖๘๒,๐๐๐.....บาท
๔. ลักษณะงาน (โดยสังเขป)ก่อสร้างปรับปรุง ต่อเติม ซ่อมศูนย์พัฒนาเด็กเล็กบ้านคลองไม้แดง....

๕. ราคากลางคำนวณ ณ วันที่..๑๙ กุมภาพันธ์ ๒๕๖๗.....เป็นเงิน.....๖๙๓,๘๐๕.๕๔.....บาท
๖. บัญชีประมาณการราคากลาง
- ๖.๑แบบ...ปร.๔.....
 ๖.๒แบบ...ปร.๕.....
 ๖.๓ราคาวัสดุ สำนักดัชนีเศรษฐกิจการค้า กระทรวงพาณิชย์จังหวัดสุราษฎร์ธานี ประจำเดือน
 ธันวาคม ๒๕๖๖.....
 ๖.๔
๗. รายชื่อคณะกรรมการกำหนดราคากลาง
- ๗.๑นายสัญญา บัวแก้ว.....ปลัดองค์การบริหารส่วนตำบลปากหมาก.....ประธานกรรมการ.....
 ๗.๒นางสาวอรทัย เมืองจันทร์.....นักวิชาการศึกษาปฏิบัติการ.....กรรมการ.....
 ๗.๓นายสรวิชัย ศรีโย.....ผู้ช่วยนายช่างสำรวจ.....กรรมการ.....
 ๗.๔
 ๗.๕
 ๗.๖
 ๗.๗
 ๗.๘
 ๗.๙